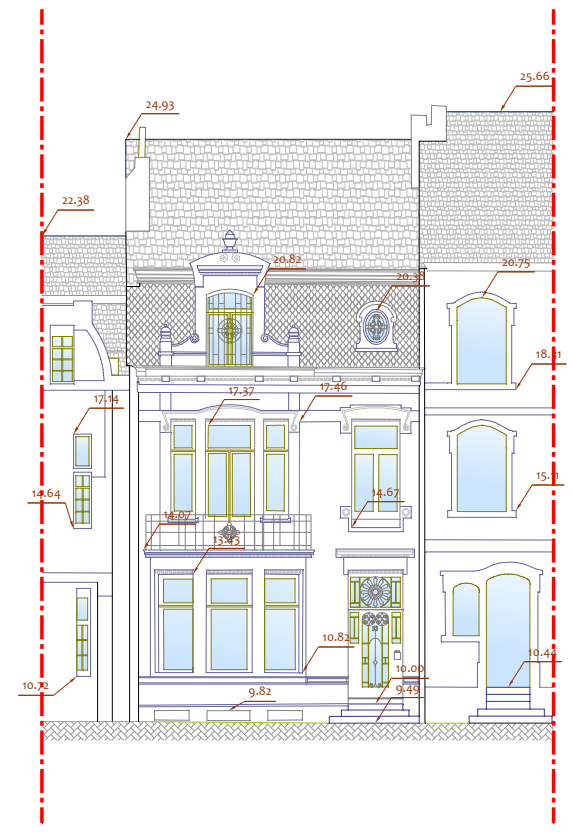
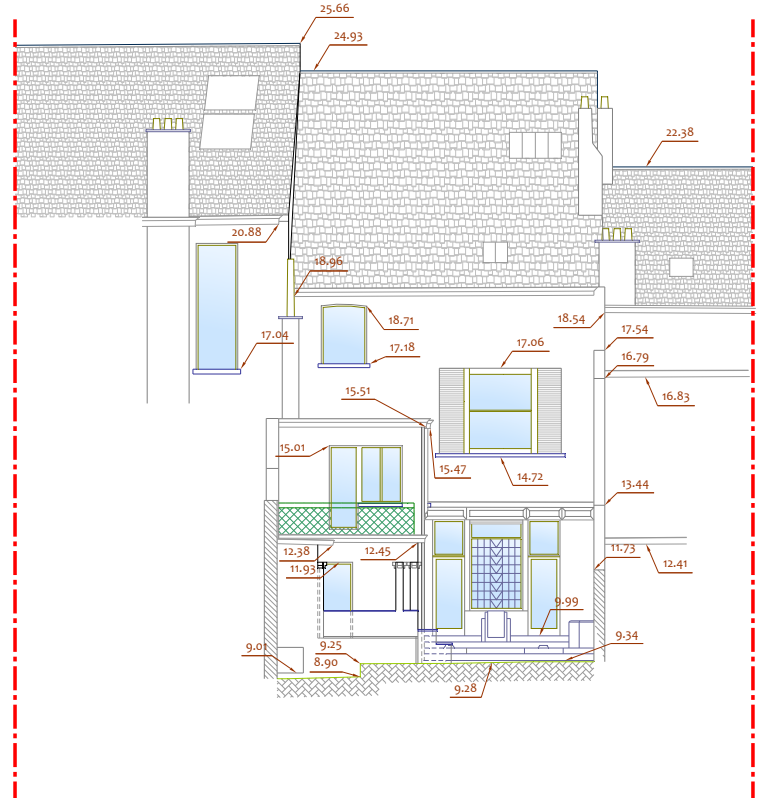


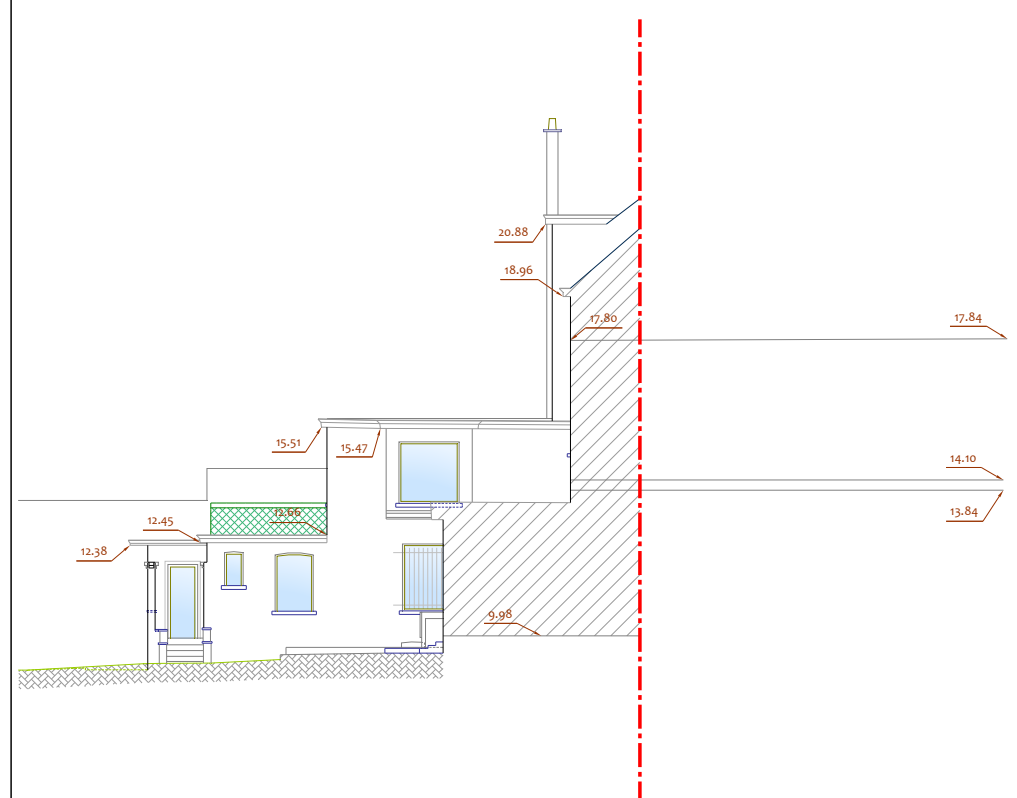
Coupe A - Façade avant



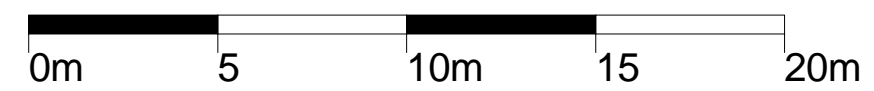
Coupe B - Façade arrière



Coupe C - Façade arrière



- Légende**
- NF Niveau faite
 - HSC Hauteur sous corniche
 - HM Hauteur mur
 - HST Hauteur sous tuile coulante
 - HSL Hauteur sous linteau
 - HA Hauteur allège
 - HSP Hauteur sous poutre
 - HSPI Hauteur sous plafond
 - + Point niveau
 - +_{156.03} Altitude du point
 - +₁₄ Matricule du point
 - ▼ Niveau seuil
 - ▨ Avaloir
 - ⊗ Borne existante
 - ⊕ Borne nouvelle
 - ⊗ Bouche à clé
 - ⊗ Chambre de visite
 - Piquet clôture
 - ⊗ Poteau d'éclairage public
 - ⊗ Poteau électrique
 - Panneau administratif
 - △ Repère topographique
 - ⊗ Taque hydrant
 - ⊗ Coffret électrique



ABT3D
 PHOTOGRAMMÉTRIE - SCANNING 3D
 BVD DE LA DODAINÉ 60/2 • B-1400 NIVELLES
 TEL +32(0)67 84 36 84 • FAX + 32(0)67 84 14 84
 INFO@ABTGROUP.BE • WWW.ABTGROUP.BE

région de Bruxelles-Capitale
 Ville / Commune de Uccle

Avenue de la Ramée, 13

Levé planimétrique et altimétrique
 Plan des élévations des façades

Mesuré le : 14.05.2013 Dressé le : 21.05.2013
 par Nicolas Wautier et par
 le G.E. Gabriel Addario (GEO 11/1218)
 Nom du fichier : MA0513Mei v1