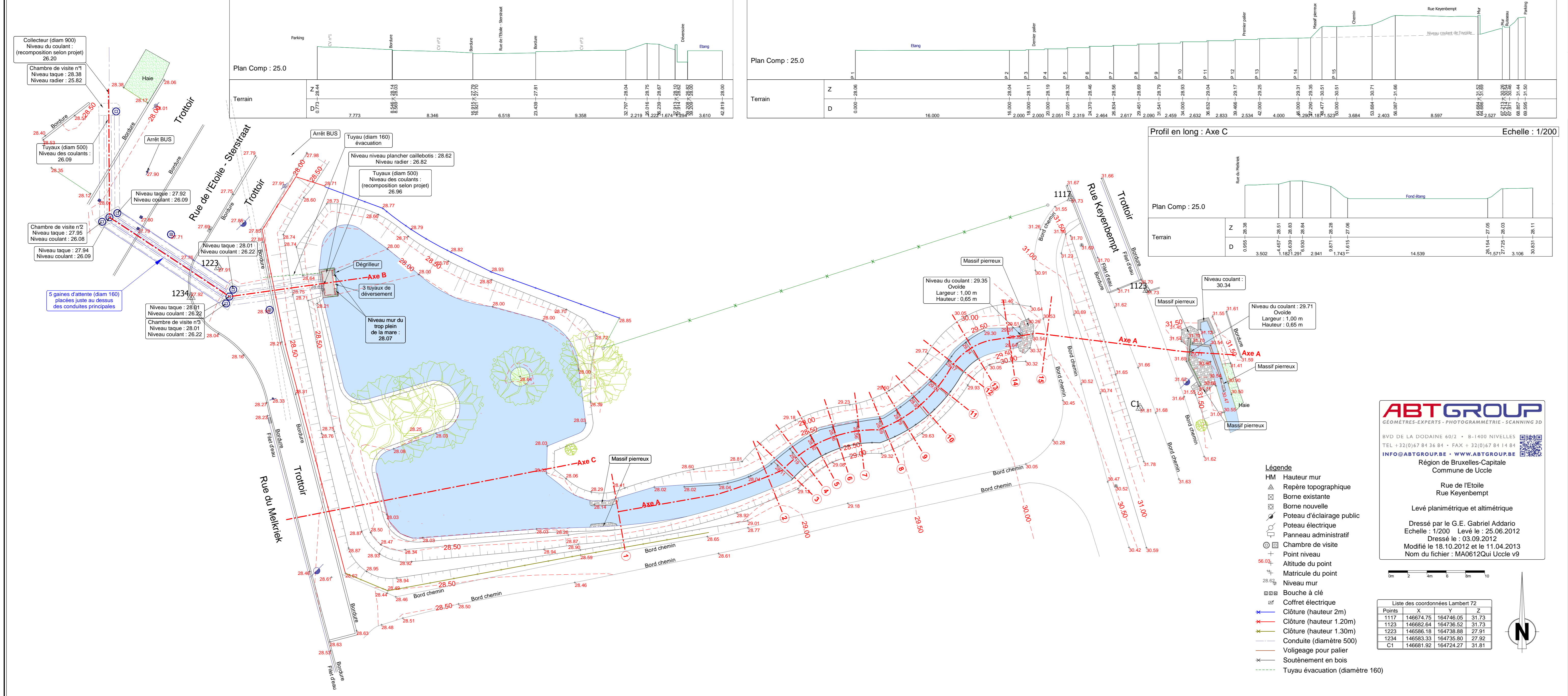
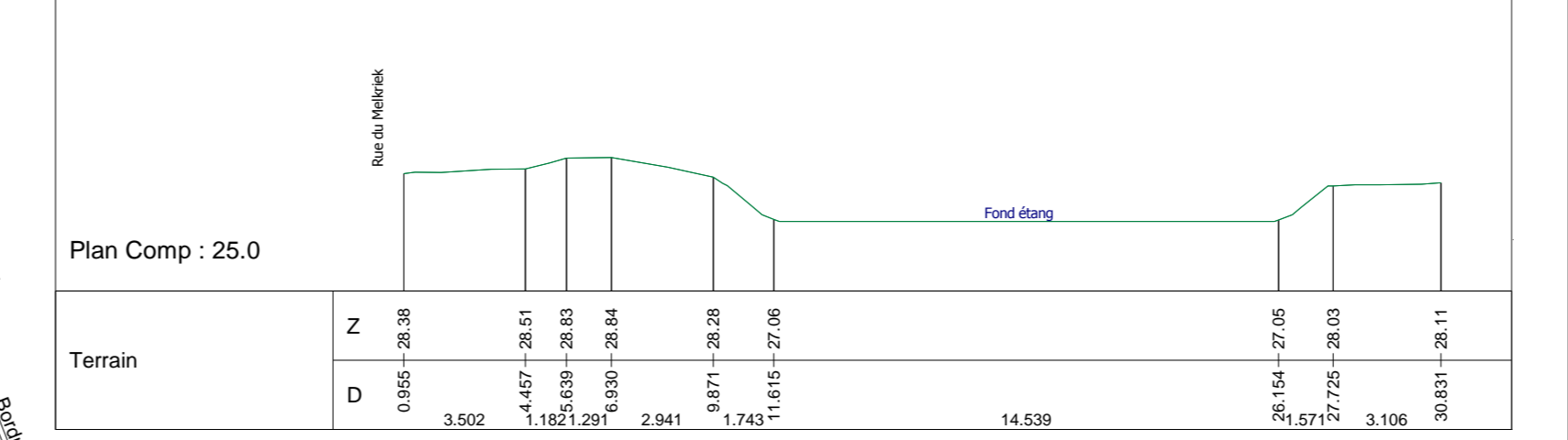
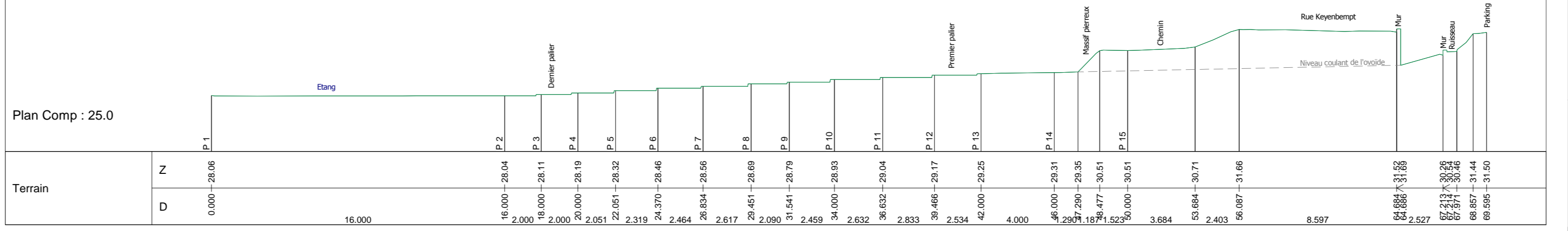
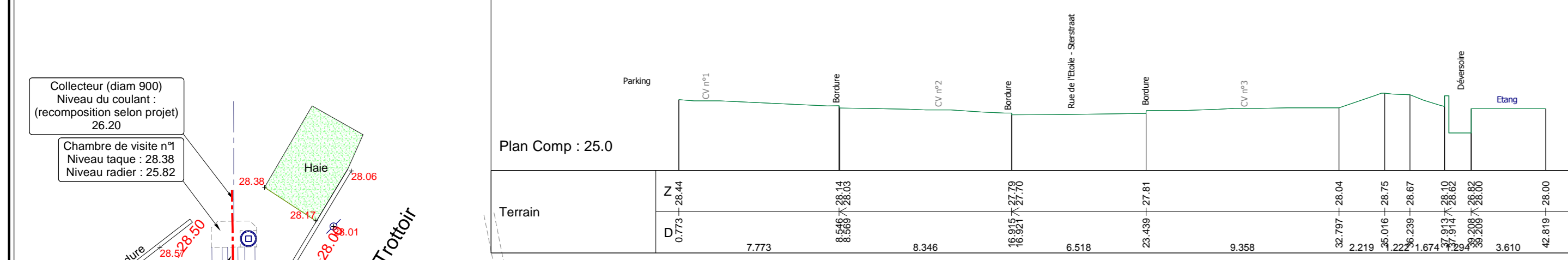
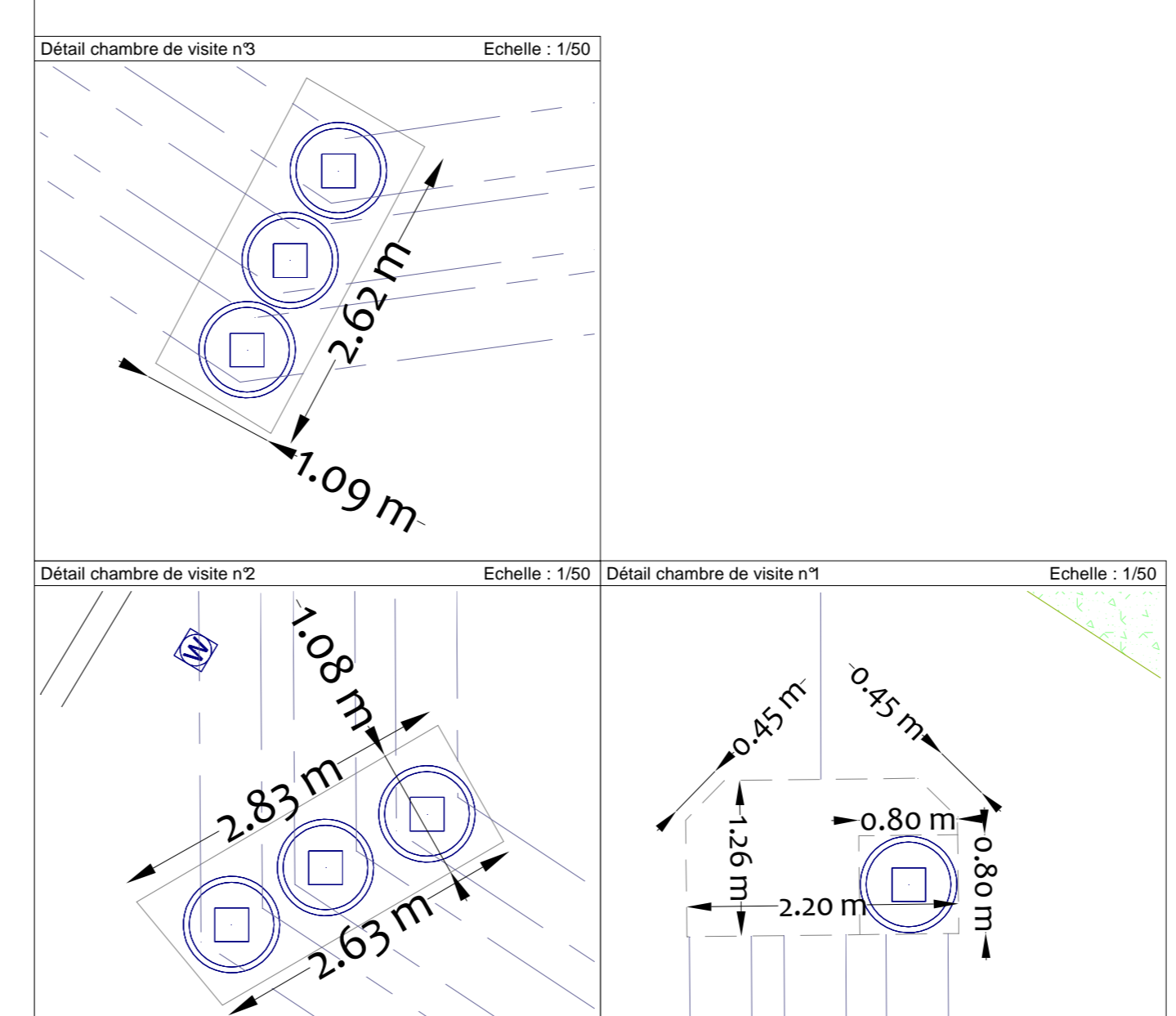
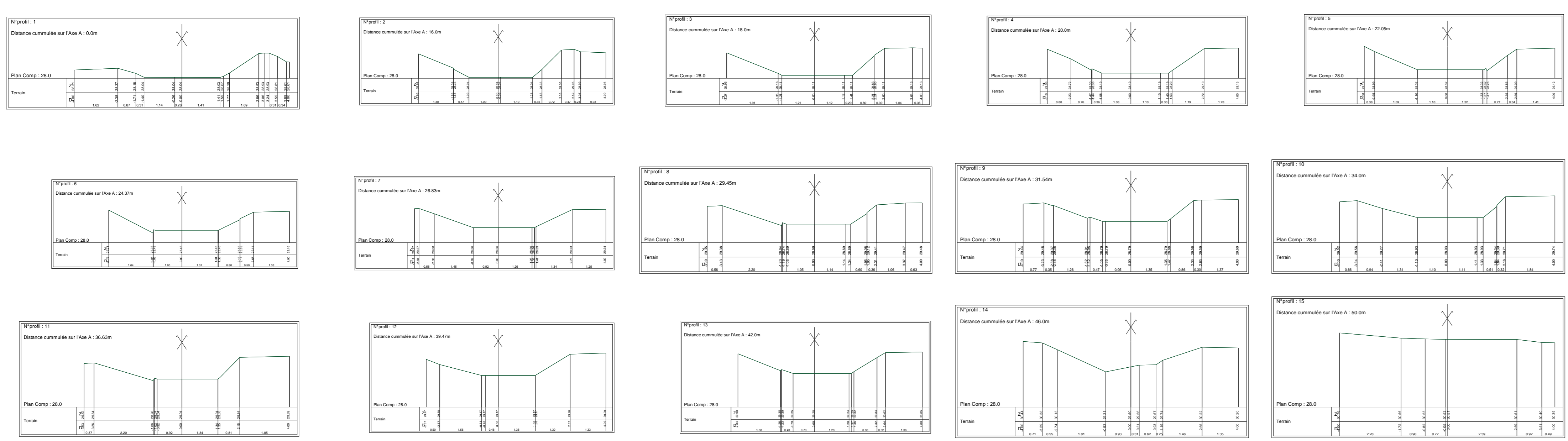
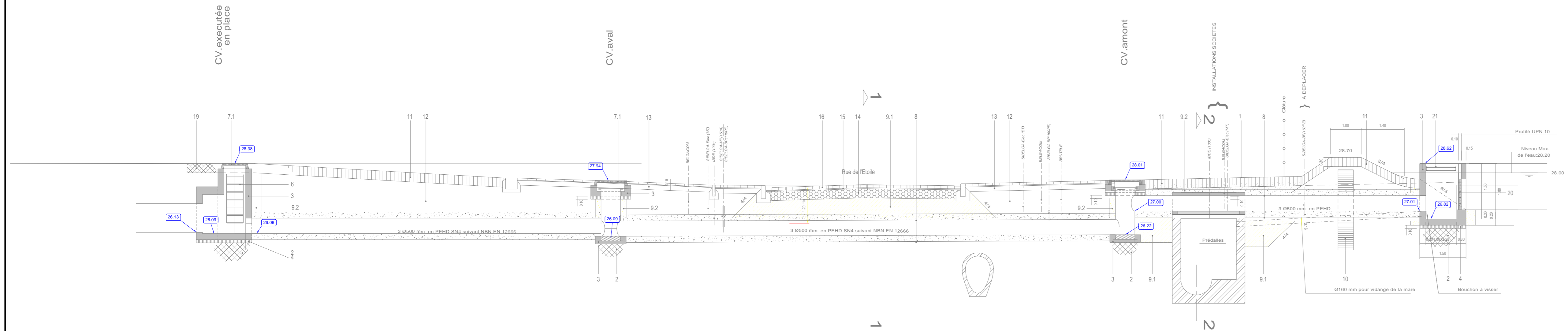


LEGENDE du levé du Bureau ABT Group

Sur base du levé de 2001 réalisé par le S.A. Quatrecroix de l'Escluse - 1148 de 2001

LEGENDE

- 1 Trace du terrain naturel
- 2 Aménagement du sol (recouvrement pont)
- 3 Bâton armé
- 4 Bâton de enrobage épaisseur 10cm
- 5 Tuyau en béton
- 6 Echelle d'accès
- 7 Bâtonnets de couverture en fonte pour chambres de visite
- 8 P.T. 1" type plan
- 9 Bâtonnet en acier inoxydable (177mmx10)
- 10 Bâtonnet en acier
- 11 Réseau en courbe de terrain
- 12 Réseaux en terre armée épaisseur 30 cm
- 13 Appareils en béton treillis de béton
- 14 Réseaux en béton encastré
- 15 Remplacement du revêtement de la chaussée
- 16 Pavé de 15cmx15cmx5cm
- 17 Solive fondation type 1 épaisseur 30 cm
- 18 Coquette
- 19 Encroûtement de la terre armée sur 0.30 m d'épaisseur
- 20 Mochet en acier
- 21 Capoture du tuyau d'air de 0.80x0.80 m - hauteur 0.30x0.30 m - épaisseur 2 mm - hauteur 30 mm - appuie sur cadre LPT10



ABT GROUP
GÉOMÈTRES-EXPERTS - PHOTOGRAMMÉTRIE - SCANNING 3D
BOVD DE LA DODDINE 40/2 - B-1400 NIVELLES
TEL : 32(0)478 34 84 - FAX : 32(0)478 14 84
INFO@ABTGROUP.BE - WWW.ABTGROUP.BE
Région de Bruxelles-Capitale
Commune de Uccle
Rue de l'Escluse
Rue Kuylenborch

- Légende**
- HM Hauteur mur
 - Repère topographique
 - Borne existante
 - Borne nouvelle
 - Poteau d'éclairage public
 - Poteau électrique
 - Panneau administratif
 - Chambre de visite
 - Point niveau
 - Altitude du point
 - Matricule du point
 - Niveau mur
 - Bouche à dé
 - Coffret électrique
 - Closure (hauteur 2m)
 - Closure (hauteur 1.20m)
 - Closure (hauteur 1.30m)
 - Conduite (diamètre 500)
 - Voilage pour palier
 - Soutènement en bois
 - Tuyau évacuation (diamètre 160)

Liste des coordonnées Lambert 72

Points	X	Y	Z
1117	146674.75	164746.05	31.13
1123	146682.64	164736.52	31.73
1223	146698.18	164738.88	27.97
1234	146683.33	164735.80	27.92
CT	146681.92	164724.27	31.81

